

## INSTALLAZIONE di GE.NE.SYS.shp su Windows Vista e Longhorn

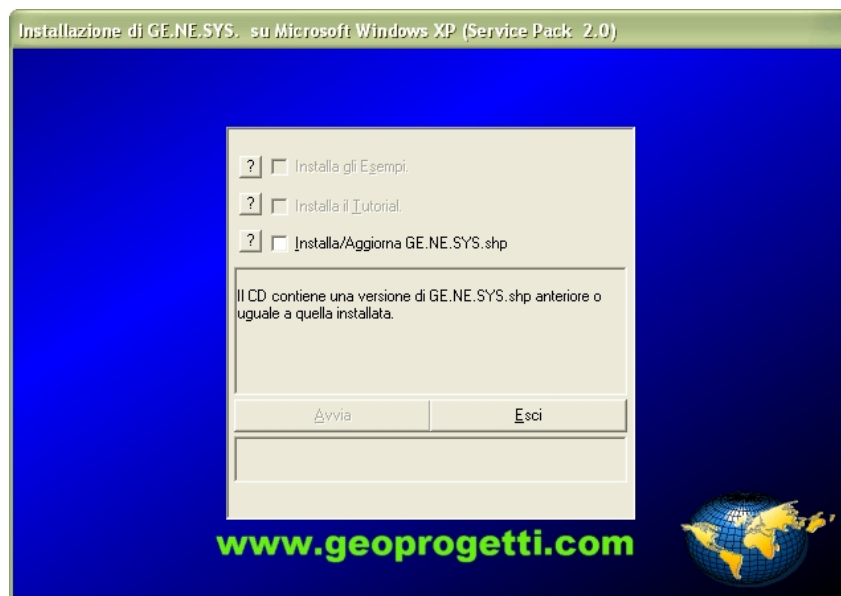
Windows Vista e Longhorn possiedono livelli di protezione molto avanzati ed efficaci. Per l'installazione dei programmi Ge.Ne.Sys. è opportuno seguire le seguenti procedure.

### Accedere al computer come Amministratore di Sistema.

Se l'installativo è ubicato in un CD, al suo inserimento nel lettore verrà automaticamente avviato il programma *StartUp.exe*, in caso contrario l'utente dovrà esplorare il contenuto del supporto o della cartella e individuare il file *StartUp.exe* da lanciare manualmente eseguendo un clic con il pulsante destro del mouse in corrispondenza del nome del file e, dal menù che compare in prossimità, selezionando la voce "*Esegui come amministratore*" o, meglio, assegnando le proprietà come riportato al termine di questo documento.

Questo programma si limita ad effettuare una rapida ricognizione delle caratteristiche di sistema, delle versioni eventualmente già presenti, e a presentare le opzioni di installazione o aggiornamento della versione di Ge.Ne.Sys.

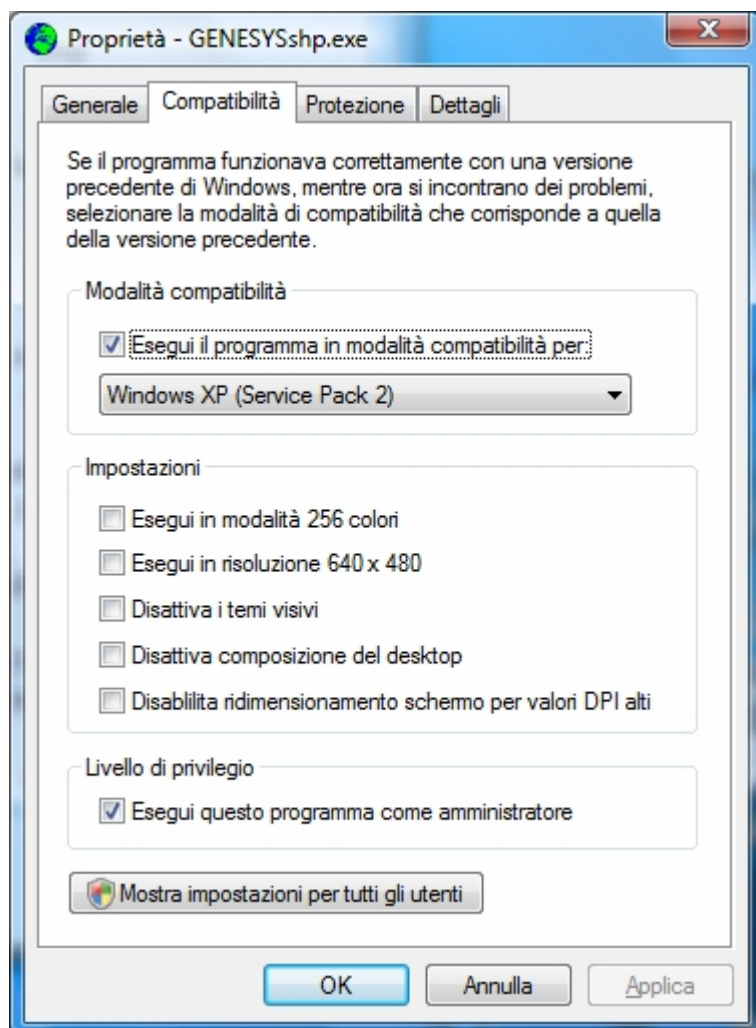
E' possibile che il Sistema Operativo domandi conferma della volontà di avviare l'eseguibile, informando l'utente è proponendo di *Consentire* o *Annullare* l'operazione. E' del tutto evidente che, nel corso dell'installazione, a domande del genere occorre rispondere consentendo la prosecuzione delle operazioni.



Una volta confermate o modificate le preferenze nella schermata di avvio dell'installazione, alla conferma da parte dell'utente, mediante clic sul pulsante *Avvia*, *StartUp.exe* provvederà al lancio dell'applicativo opportuno, cioè *Uninstal.exe* e *SetUp.exe*, ovvero solo quest'ultimo se nel computer non è presente una versione da aggiornare. Questa operazione (del lancio di un applicativo da parte di un altro programma) può essere interpretata da Windows Vista come un tentativo di violazione della protezione di sistema.

Se l'installazione ha esito negativo e non compare alcun prompt di autorizzazione, una volta usciti da StartUp.exe, esplorare il supporto o la cartella che contengono i file da installare, fare clic con il pulsante destro del mouse sul file SetUp.exe, scegliere l'opzione per l'esecuzione del programma come amministratore e proseguire nell'installazione dell'applicazione, che sarà contraddistinta dalle consuete richieste di preferenze su sfondo del monitor completamente blu. Poiché l'installativo di Ge.Ne.Sys si attiene alle prescrizioni Microsoft volte ad evitare incongruenze e disallineamenti nelle librerie condivise, qualora fossero rilevati file di sistema più recenti di quelli in corso di installazione, verrà presentata la domanda se mantenere quelli esistenti o sostituirli. L'opzione è utile per quei sistemi che, a seguito di installazioni di programmi non controllati, sono divenuti particolarmente instabili e nei quali la preferenza dell'utente fosse di forzare il funzionamento dell'applicativo in corso di installazione. Nelle normali condizioni raccomandiamo di mantenere sempre i file esistenti selezionando questa opzione e agendo sull'apposito pulsante.

Ge.Ne.Sys.shp, rivisto in alcune procedure, ha dato prova di corretto funzionamento su Windows Vista anche quando, dopo essere stato installato da utente amministratore di sistema, è utilizzato da parte di utente non amministratore. In alcuni particolari casi di configurazione potrebbe tuttavia essere necessario impostare alcune proprietà di compatibilità del file GENESYSshp.exe ed eventualmente degli altri file eseguibili residenti nella cartella dei programmi di GENESYSshp



Per impostare la completa compatibilità di versioni speciali, quali linked, socked, ecc., o per garantire la completa compatibilità della versione installata, esplorare il contenuto della cartella dei programmi nella quale si trova il file GENESYSshp.exe, selezionarne il nome effettuando clic con il pulsante destro del mouse, e accedere alla voce di menu *Proprietà*, che aprirà la finestra rappresentata qui a lato. Nella scheda *Compatibilità* spuntare la voce *Esegui il programma in modalità compatibile con Windows XP (Service Pack 2)* e la voce *Esegui questo programma come amministratore*, poi premere il pulsante *OK* per confermare.